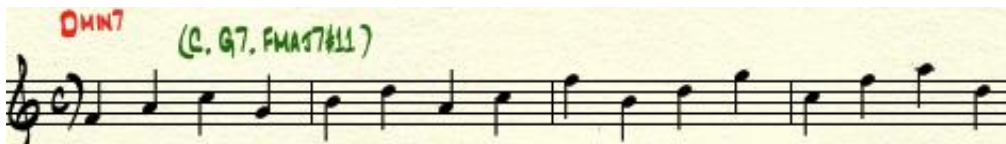


Curso de Harmonia & Improvisação

Tríade Diatônico

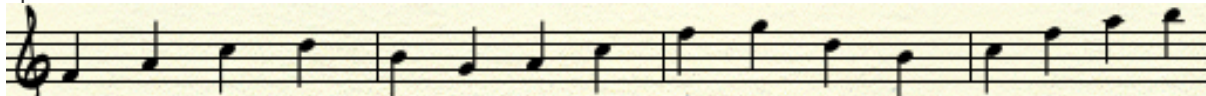
A primeira maneira de utilizar essas tríades é usar aqueles que você já está TOCANDO familiarizado; tríades que ocorrem naturalmente nos modos da escala maior. Comece com um grupo simples de duas tríades maiores e alternam entre os dois em todas as inversões diatônicas. Digamos que você está praticando sobre um acorde D-7, em vez de abordar este acorde como faria normalmente, tente improvisar com apenas uma tríade F e uma tríade maior G, como mostrado no exemplo abaixo:



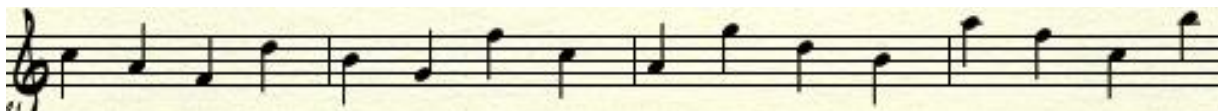
Porque essas tríades são construídas diatonicamente, eles vão trabalhar sobre acordes (ou modos) que ocorrem naturalmente na escala de C maior. Como mostra o exemplo, você poderia tocar o alternada F e G tríades maiores ao longo de um C Major, G7 ou Fá Maior 7º 11 acorde. Cada uma dessas combinações cria um resultado harmônico diferente, um pouco mais eficazes do que outros.

Por exemplo, sobre o G7 e F maior 7 # 11 , todas as notas dessas duas tríades são bastante estáveis, uma tríade enfatizando tons fortes acordes enquanto a outra enfatiza estruturas superiores. Durante o acorde C não funciona bem porque a terceira do acorde não é reproduzido, mas pode ser eficaz se você enfatizar a tríade G e usar a tríade F de passagem, não aterrar nas notas harmonicamente mais fracos (raiz, 4) em batidas fortes. Assim como você praticar todos os exercícios, praticar este conceito tríade em todos os quatro sentidos ascendente e descendo para explorar todas as possibilidades disponíveis. Uma vez que o exemplo acima mostra a direção Up, abaixo estão os restantes três direções mostradas ascendente:

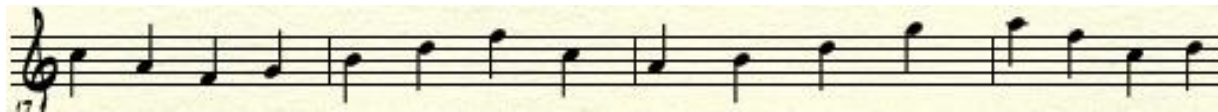
Up Down



Down Down



Down Up



Depois de conseguir este som nos ouvidos, encontrar uma maneira prática de aplicar essas tríades com base no tipo de harmonia que você quer dar a entender. Se você estiver em um acorde e deseja criar um som lídio você pode tocar a tríade raiz e a tríade um tom inteiro acima da raiz, por exemplo, sobre um acorde C maior, use uma tríade D sobre uma tríade C. O mesmo é verdadeiro para um som lídio dominante, se você estiver em um acorde G7, você pode tocar uma tríade G e uma tríade Lá Maior, que inclui o C # ou # 11.